



# ELECTROVANNE 2/2 NF

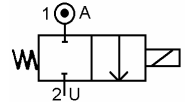
## 2 VOIES A COMMANDE DIRECTE

### SOLENOID VALVE 2/2 NC

#### 2 WAYS DIRECT OPERATED

# TYPE 18577 10877 10977

## (simple / single)



### SPECIFICATIONS TECHNIQUES TECHNICAL SPECIFICATIONS



Approuvé  
Approval



Fluides admis : Eau chaude  
 Pression différentielle : 0 à 0.3 bar maxi  
 Température du fluide : 99° C maxi  
 Température ambiante : -10° à +50° C maxi  
 Position de fonctionnement : axe bobine vers le haut  
 Poids (avec bobine) : 190 g

Media : Hot water  
 Pressure range : 0 to 0.3 bar max  
 Media temperature : 99° C max  
 Ambient temperature : -10° to +50° C max  
 Mounting : vertical position, coil up  
 Weight (including coil) : 190 g

### PRESSION PRESSURE

Matière siège Material seat	∅ passage (mm) ∅ seat (mm)	Kv ml/sec	Pression / Pressure (bar)		Etanchéité seals	Fluid temp. Max °C	Codification pour commande Voir tableau des codifications Code to order See table of references
			mini	max.			
Céramique Ceramic	8	316	0	0.3	SIL	99	10877 + embout / inlet + voltage + option
	9	366	0	0.3	SIL	99	10977 + embout / inlet + voltage + option
PTFE PTFE	8.5	390	0	0.3	SIL	99	18577+ embout / inlet + voltage + option

### CONSTRUCTION CONSTRUCTION

Corps : polysulphoneâ ou équivalent  
 Les matériaux ci-dessus sont homologués pour des applications alimentaires et eau potable

Body : polysulphoneâ or equal  
 Material approved for alimentary use and for drinkable water

Tube et pièces internes : acier inoxydable

Tube and internal parts : stainless steel

Membrane : silicone

Membrane : silicon

Bobine surmoulée : résine

Moulded coil : resin

### CARACTERISTIQUES ELECTRIQUES ELECTRICAL DATA

Tension / voltage (-10% + 15%) Durée d'enclenchement 100% Continuous duty 100%	Taille Size	Puissance / Power		Classe d'isolation Insulation class	Degré de protection Enclosure	Raccord électrique Electrical connections
		A l'appel Inrush	Au maintien Holding			
~ 24-48-110-230 (50 ou/or 60 Hz)	30	26 VA	14 VA	F 155°C	IP 65 avec connecteur with connector	3 fiches 3 spades DIN 43650 DIN 40050 VDE 0110
= 24		10 W				



# ELECTROVANNE 2/2 NF

## 2 VOIES A COMMANDE DIRECTE

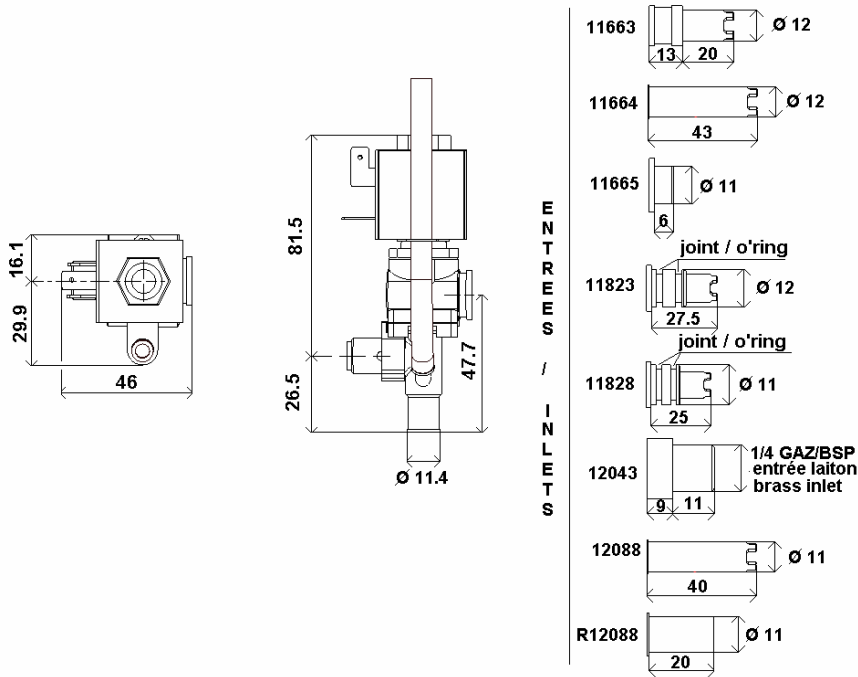
### SOLENOID VALVE 2/2 NC

#### 2 WAYS DIRECT OPERATED

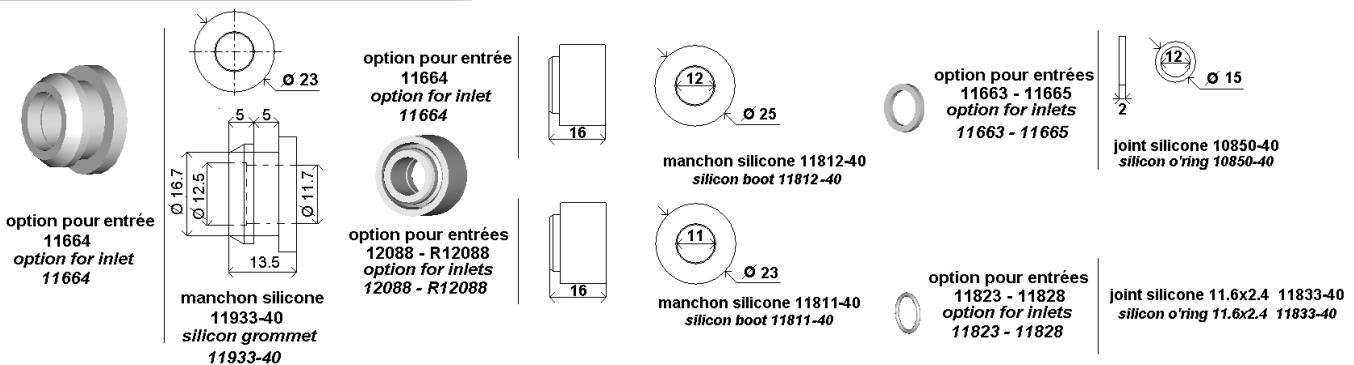
# TYPE 18577 10877 10977

## (simple / single)

### ENCOMBREMENT OVERALL DIMENSIONS



### OPTIONS OPTIONS



### KITS DE MAINTENANCE REPAIR KIT

Désignation <i>designation</i>	Codification pour commande <i>Code to order</i>
<b>Bobine</b> <i>Coil</i>	<b>Voir tableau des codifications bobines</b> <i>See table of coils references</i>
<b>Membrane + joints</b> <i>Membrane + O'rings</i>	<b>KIT18577 ou KIT10877 ou KIT10977 + CA ou CC</b> <i>KIT18577 or KIT10877 or KIT10977 + AC or DC</i>