



ELECTROVANNE 2/2 NF

2 VOIES A MEMBRANE DE SEPARATION

SOLENOID VALVE 2/2 NC

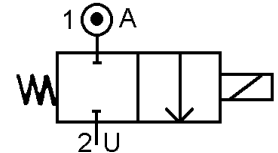
2 WAYS DIAPHRAGM SEPARATE



TYPE 21030

Matière synthétique / Synthetic material

SPECIFICATIONS TECHNIQUES TECHNICAL SPECIFICATIONS



Fluides admis : acides – détergents – javel - vinaigre
 Pression différentielle : 0 à 0.3 bar maxi
 Température du fluide : 40° C maxi
 Température ambiante : -10° à +40° C maxi
 Viscosité : 40 centistokes maxi
 Position de fonctionnement : indifférente
 Poids (avec bobine) : 300 g
 Temps d'ouverture ou fermeture: 20 millisecondes maxi

*Media: acids – detergent – vinegar - bleach
 Pressure range : 0 to 0.3 bar max
 Media temperature : 40° C max
 Ambient temperature : -10° to +40° C max
 Media viscosity : 40 centistokes max
 Mounting : any position
 Weight (including coil) : 300 g
 Opening or closing time : 20 milliseconds maximum*

PRESSION PRESSURE

Ø Raccord Ø Port	Ø passage (mm) Ø seat (mm)	Kv L/mn	mini	Pression / Pressure (bar)			Etanchéité seals	Fluid temp. Max °C	Codification pour commande Voir tableau des codifications Code to order See table of references
				air - gaz / eau / water	air - gas water				
				~ 10 w	~ 14 w	=14 w			
3/8 GAZ 3/8 BSP	11.5	35	0	0.2	0.3	0.3	EPDM FKM	40 40	21030+10+0381+voltage+option 21030+20+0381+voltage+option

Aucune contre pression admise / no back pressure

CARACTERISTIQUES ELECTRIQUES ELECTRICAL DATA

Tension / voltage (-10% + 15%) Durée d'enclenchement 100% Continuous duty 100%	Taille Size	Puissance / Power		Classe d'isolation Insulation class	Degré de protection Enclosure	Raccord électrique Electrical connections
		A l'appel Inrush	Au maintien Holding			
~ 12-24-48-110-230 (50 ou/or 60 Hz)	30	14 VA	9 VA	F 155°C	IP 65 avec connecteur with connector	3 fiches 3 spades DIN 43650 DIN 40050 VDE 0110
	36	48 VA	26 VA			
= 12-24-48	30	10 W				
	36	16 W				



ELECTROVANNE 2/2 NF

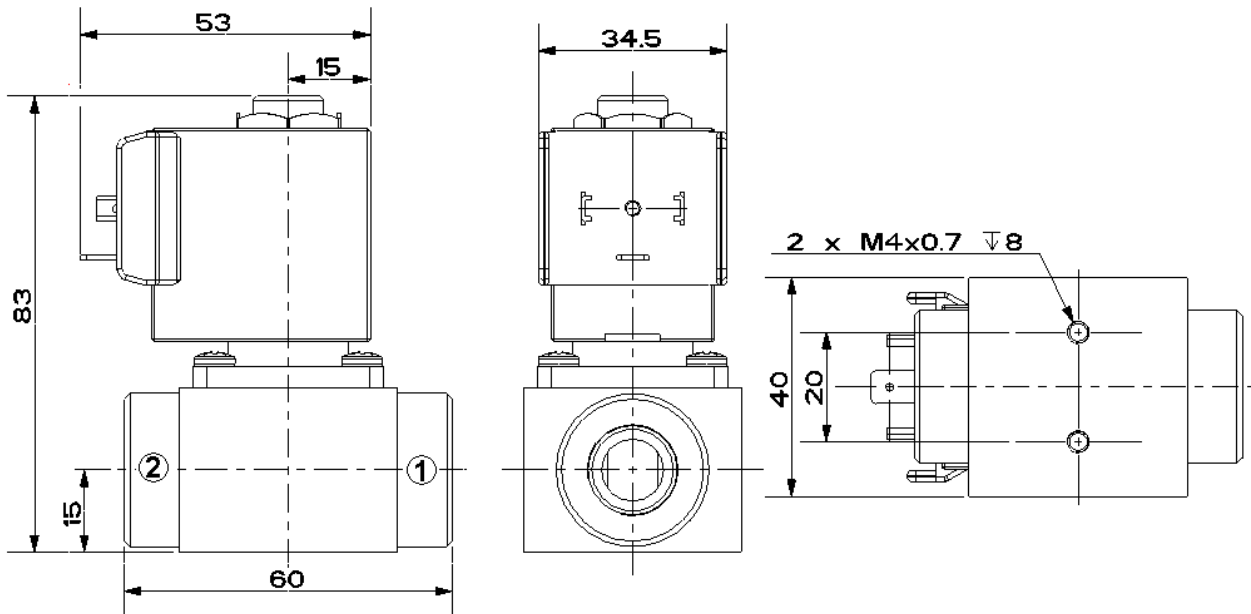
2 VOIES A MEMBRANE DE SEPARATION
SOLENOID VALVE 2/2 NC
2 WAYS DIAPHRAGM SEPARATE Matière



TYPE 21030

Matière synthétique / Synthetic material

ENCOMBREMENT OVERALL DIMENSIONS



CONSTRUCTION CONSTRUCTION

Corps : PVC
Tube et pièces internes : acier inoxydable
Joints et clapets : EPDM ou FKM
Bobine surmoulée : Polyamide

Body : PVC
Tube and internal parts : stainless steel
Seals and gasket : EPDM or FKM
Moulded coil : Polyamide

OPTIONS OPTIONS

Connecteur PG9 – DIN 43650 A
Corps PTFE

Connector PG9 – DIN 43650 A
PTFE body

KITS DE MAINTENANCE REPAIR KIT

Désignation <i>designation</i>	Codification pour commande <i>Code to order</i>
Bobine <i>Coil</i>	Voir tableau des codifications bobines <i>See table of coils references</i>
Noyau équipé + membrane <i>Complete plunger + membrane</i>	KIT21030 + matière d'étanchéité <i>KIT21030 + seals material</i>